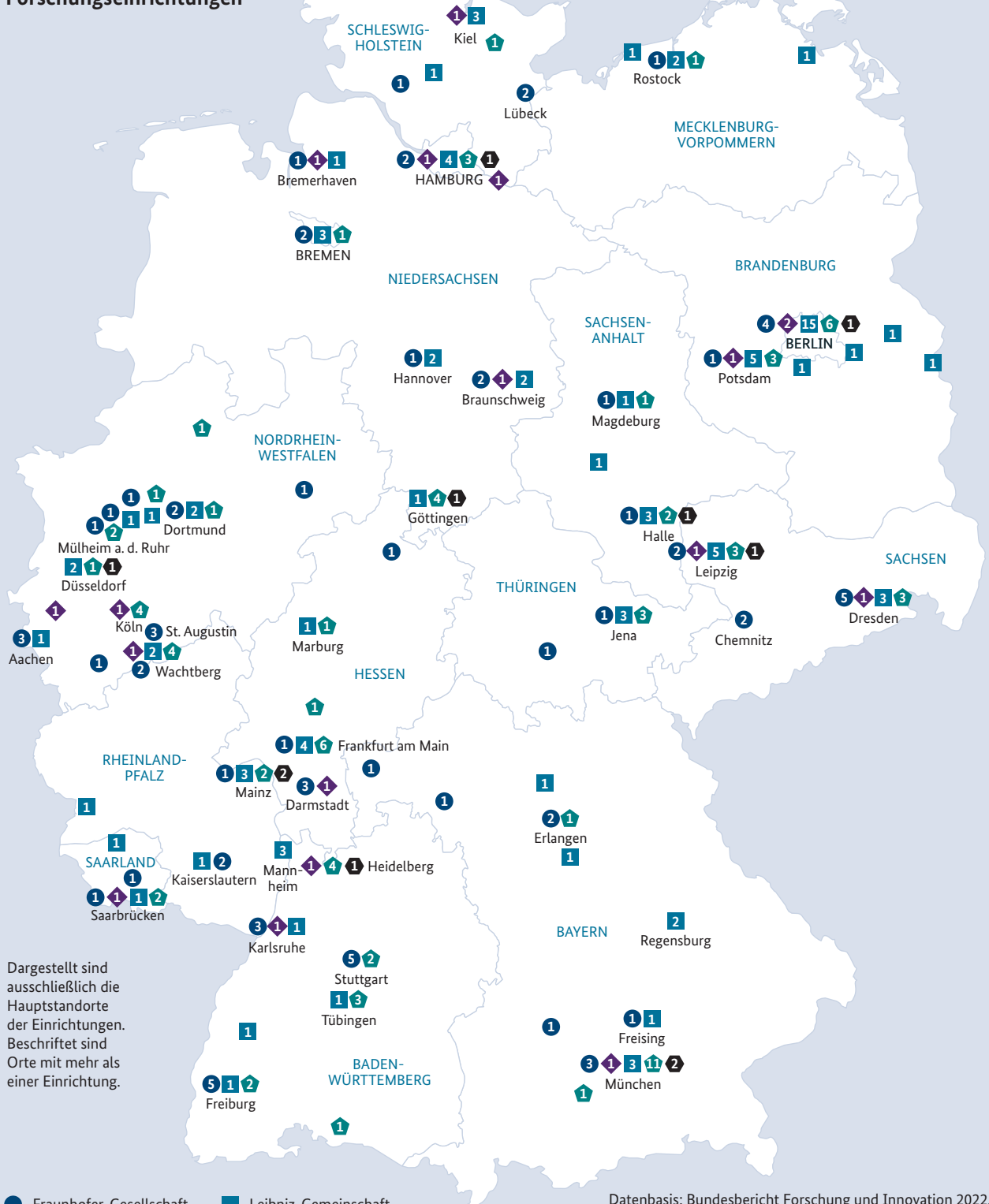


Abb. II-3: Standorte der außeruniversitären Forschungseinrichtungen



Dargestellt sind ausschließlich die Hauptstandorte der Einrichtungen. Beschriftet sind Orte mit mehr als einer Einrichtung.

- Fraunhofer-Gesellschaft
- ◆ Helmholtz-Gemeinschaft
- ⬠ Leibniz-Gemeinschaft
- ⬠ Max-Planck-Gesellschaft
- ⬠ Wissenschaftliche Akademien

Datenbasis: Bundesbericht Forschung und Innovation 2022, Online-Darstellung der Wissenschaftseinrichtungen
 Geodatenbasis: © GeoBasis-DE / BKG (2022)
 Kartographische Darstellung: RISO, DLR Projektträger 2022